

# – mica - halogen –

## Hướng dẫn sử dụng giá nạp điện cho đèn MICA ILC

Hãy đọc kỹ những hướng dẫn này để tăng tuổi thọ cho Bộ nạp điện ILC bằng cách sử dụng đúng. Để biết thêm thông tin về các sản phẩm MICA, hãy liên hệ với người bán lẻ của bạn.



### Hướng dẫn sử dụng bộ nạp điện MICA ILC

#### LẮP ĐẶT

Lắp bộ nạp điện MICA ILC bằng 4 vít trong một vị trí để lại một khoảng không đủ rộng ở phía trên bộ nạp điện để lắp đèn/ắc quy vào bộ nạp điện và tháo ra từ đó. Bộ nạp điện MICA ILC được chỉ dẫn để lắp đặt ở nhà và lắp đặt trên xe.

Nối vào nguồn điện áp 12....24 vôn VDC

Sử dụng một dây dẫn phù hợp (Linh kiện 01113) để nối bộ nạp điện với nguồn điện của xe hoặc một nguồn 12-24 vôn VDC khác. Chú ý nối đúng cực: dây dẫn đỏ phải được nối với cực dương (+). Khi nối dây dẫn của bộ nạp điện trực tiếp vào dây nguồn của xe, hãy nối một hộp cầu chì 10A càng gần đầu ắc quy càng tốt để bảo vệ đường dây dẫn của bộ nạp điện. Nhà bán lẻ MICA của bạn có thể cung cấp cho bạn một dây dẫn điện (Linh kiện 01112) phù hợp để cấp điện cho bộ nạp điện từ đầu mỗi lửa hút thuốc của xe.

Nối với điện sinh hoạt

ILC có thể được nạp điện từ lưới điện sinh hoạt 90 - 265 VAC với sự hỗ trợ của một biến áp MICA IL-2 (Linh kiện 11274) luôn có bán ở các cửa hàng bán lẻ. *Các loại biến áp khác cũng luôn có sẵn như biến áp dành cho bộ nạp điện MICA đa năng, các phiên bản tương thích với các tiêu chuẩn đầu ra khác nhau và các bộ biến áp công suất lớn với các tiêu chuẩn an toàn cao dùng trong ngành hàng hải .v.v... .*

Đèn tín hiệu "POWER" màu đỏ của bộ nạp điện bật sáng, thể hiện bộ nạp đã được kết nối với nguồn điện.

**Không được nối MICA ILC trực tiếp với lưới điện và nguồn AC khác. Nguồn cung cấp phải đảm bảo liên tục và không được đấu nối với một thiết bị hẹn giờ hay một loại công tắc nào khác.**

## **NẠP ĐIỆN**

Lắp một đèn MICA IL trên bộ nạp điện. Đèn tín hiệu màu vàng "CHARGING " sáng lên trong suốt thời gian nạp. Khi nạp đầy, đèn tín hiệu "READY" màu xanh lá cây sẽ bật sáng .

### **Đèn "POWER" màu đỏ**

Luôn bật sáng khi điện áp cấp đủ.

### **Đèn "CHARGING " màu vàng**

Chỉ báo chu trình nạp điện đang diễn ra

### **Đèn "READY" màu xanh lá cây**

Chỉ báo ắc quy đã nạp đầy

Trong trường hợp có sự cố, tất cả các đèn LED đều tắt.

### **Loại ắc quy**

**Ắc quy 5.5 Ah NiCd**

**8.5 Ah NiMH**

### **Thời gian nạp**

**7 tiếng 30 phút**

**10 tiếng**

MICA ILC thích hợp để nạp tất cả các đèn MICA IL, đèn đeo HL-150 và các ắc quy MICA HB-55/57.

Điện áp ắc quy có thể trở nên thấp trong quá trình cất giữ lâu. Do đó, một đèn mới nên được nạp điện trước khi sử dụng. Một ắc quy bình thường đạt được dung lượng đầy sau khoảng 5 chu trình nạp/xả hoàn toàn. Đèn có thể được cất giữ trong bộ nạp điện mà không có nguy cơ bị nạp quá tải. Cuối một chu trình nạp, MICA ILC tự động chuyển mạch sang một dòng phụ nạp, giữ cho đèn ở mức nạp đầy mà không làm hỏng ắc quy.

Khi việc sử dụng một đèn bao gồm các chu trình hoạt động ngắn giữa các chu kỳ nạp, chúng tôi khuyến cáo rằng đèn độ nên để bật, ví dụ như sau mỗi 10 chu kỳ sử dụng để cho dung lượng ắc quy hoàn toàn hết điện (CHÚ Ý: mạch điều khiển điện tử của đèn sẽ tự động tắt đèn trước khi có bất kỳ nguy hiểm nào về phóng điện sâu của ắc quy). Quy trình này ngăn ngừa hiệu ứng lưu xảy ra trong các ắc quy NiCd.

## **BẢO DƯỠNG**

Trong trường hợp hỏng hóc, tất cả các đèn tín hiệu đều tắt. CHÚ Ý: Đèn tín hiệu "POWER" (NGUỒN) màu đỏ có thể cũng tắt trong một tình huống sự cố khác sau khi nó được lắp vào bộ nạp điện ( Tức là, khi bạn tháo đèn ra khỏi bộ nạp điện mà đèn tín hiệu màu đỏ không bật sáng thì nguồn cấp điện đến giá đỡ gặp sự cố). Để sửa chữa một hỏng hóc gây ra với bộ nạp điện, hãy gửi bộ phận đó đến trung tâm bảo dưỡng MICA được ủy quyền. Nhà bán lẻ MICA ở địa phương bạn sẽ giúp bạn sửa chữa và cung cấp các phụ tùng thay thế cần thiết.

Trước khi tháo bộ nạp điện, hãy tháo dây cáp cấp điện ra khỏi nguồn (tại đầu nối ngắt nhanh) và tháo các đinh vít lắp ráp của các tấm biên (4 đinh vít ở mỗi đầu). Tiếp theo, hãy tháo dây cáp điện áp cấp tại đầu nối của các thiết bị điện tử. Thiết bị điện tử (Bộ phận H0123\_2) được cố định trên giá lắp bộ nạp điện (Bộ phận H0122\_2) bằng các đai ốc tiếp xúc. Bởi vì thiết bị điện tử không thể tháo lắp bởi người sử dụng đối với bất kỳ bộ phận nào, các hoạt động sửa chữa của người sử dụng nên được giới hạn ở sự thay thế các phụ tùng liệt kê bên dưới.

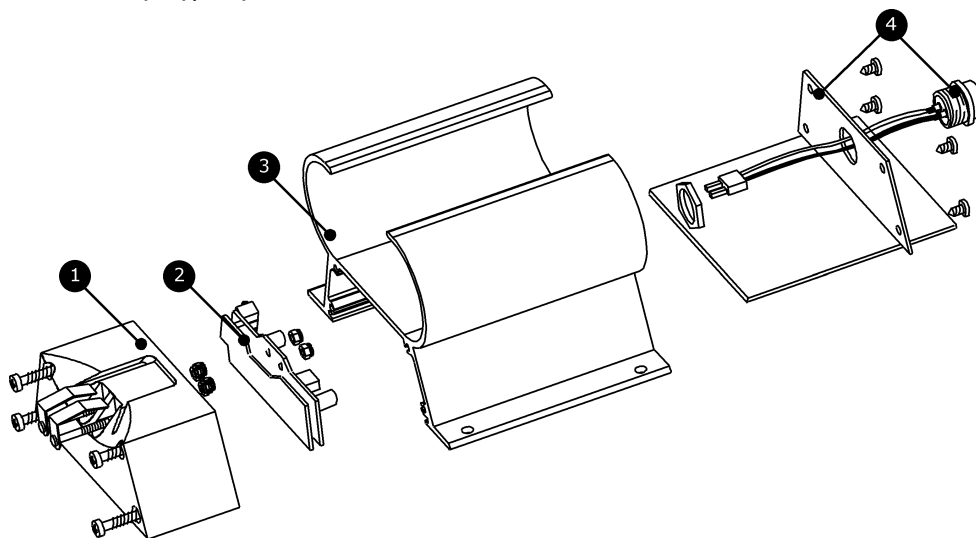
## CÁC BỘ PHẬN THAY THẾ

- 1 H0122\_2 Giá lắp ráp, các đầu nối, đinh vít, đai ốc, nhãn đèn tín hiệu LED
- 2 H0123\_2 Bảng mạch in với bộ dụng cụ lắp ráp
- 3 H0121\_2 Đường bao lắp ráp
- 4 H0124\_2 Cáp điện áp cấp, các tấm panen và đinh vít

**CHÚ Ý!** Khi đặt mua các phụ tùng thay thế, luôn phải chỉ ra loại và số sêri đèn và bộ nạp điện của bạn.

## PHỤ KIỆN

- 11270 IL-2 Bộ áp 230 VAC/50 Hz  
11310 IL-5 Thiết bị chuyển mạch cấp cho việc lắp đặt trên xe  
11324 CR-15 Giá đỡ bộ nạp điện



## THÔNG SỐ KỸ THUẬT

Điện áp vào	12 - 24VDC
Thời gian nạp	7h 30 - 10h
Dòng điện nạp	800 - 900mA
Dòng điện nạp nhỏ	200mA
Phạm vi nhiệt độ hoạt động	+0...+40°C
Kích thước	153x138 x88 mm
Trọng lượng	485g
Loại bảo vệ	IP 44

## BẢO HÀNH

Các đèn MICA và giá nạp điện ILC được bảo hành trong 1 năm kể từ ngày mua cho mọi khuyết tật về vật liệu và chất lượng phù hợp với các điều kiện bảo hành chung. Việc bảo hành sẽ chấm dứt nếu mạch điện tử bị sửa chữa hoặc các bộ phận bị hỏng. Để biết thêm về dịch vụ bảo hành, hãy gửi một bản sao chứng từ mua hàng kèm với việc vận chuyển thiết bị hỏng.

## ĐÈN MICA VÀ CÁC PHỤ KIỆN

Mica Elektro Oy Ltd. chuyên thiết kế và sản xuất các đèn MICA có thể nạp lại công suất lớn và các hệ thống chiếu sáng khẩn cấp.

Để biết thêm thông tin, hãy xem trang web: [www.mica.eu](http://www.mica.eu)

## NHÀ SẢN XUẤT

MICA ELEKTRO OY LTD., P.O. Box 42, FIN-00381 Helsinki, FINLAND

Điện thoại: +358 9 561 7666, Fax +358 9 561 76688, Internet: [www.mica.eu](http://www.mica.eu) E-mail: [info@mica.eu](mailto:info@mica.eu)

© 9-2008 MICA ELEKTRO OY LTD.

Thông tin về sản phẩm đưa ra trong tài liệu này có thể có những thay đổi mà không cần thông báo trước.