

# <sup>®</sup> mica

## MICA HL-200 Käyttöohje

### KÄYTTÖOHJE

Tutustu tähän käyttöohjeeseen huolellisesti, sillä oikeilla käytettävöillä pidennät MICA valaisimesi käyttöikää.

### ERI PANTAVERSIOT:

- Otsapantaversio HL-200PP
- Kypäräpantaversio HL-200KP
- Kypäräklipsiversio HL-200KK (sovi useimpien kypärien valaisinkinnikkeisiin ja myös akku kiinnitety kllipsillä kypärän takaosaan)
- Huomio! valaisimesi pantamalli, kun tilaat varaosia!

### VALAISIMEN KÄYTTÖ

Tarkista, että akku on ladattu täyteen ja kytketty valaisimeen. Valaisimen oikeanpuoleinen väänönuppi toimii kytkimenä (puoliteho/täysiteho/sammutus). Puolitehon valonlähteenä HL-100 valaisimessa on pieni valkoinen LED ja täysiteho tulee LUXEON @ suurteho LEDistä. Valotehoitaan LUXEON LED vastaa 4W halogen polttimoa. Huoltovapaan LED-polttimon käyttöikä on minimissään 50 000 tuntia.

MICA HL varoittaa akun tyhjentymisestä vilkuttamalla valoa 15 sekunnin välein. Vilkkutuksen alkaessa toiminta-aikaa on jäljellä noin 30 minuuttia. Akun ohjauselektronilikka sammuttaa valaisimen automaattisesti ennen akun syväpurkautumista.

| PALOAJAT |            |           |
|----------|------------|-----------|
| Polttimo | LUXEON LED | Puoliteho |
| Paloaika | 4h 45min   | yli 50h   |

### HC-41/42 LATAUSLAITTEEN VARAOSALUETTELO

H0021\_1 Kuori ja tarrat  
 H0022\_1 Liitin ja johtosarja  
 H0023\_1 Pohjalevy  
 H0024\_1 Piirikortti  
 H0025\_1 Kortin kinnitysnastat 8 kpl  
 H0026\_1 Ruuvisarja

### LISÄTARVIKKEET

11548 Vyökotelo kahdelle akulle

### TEKNISET TIEDOT

MICA HL-200 VALAISIN  
 toimintalämpötila: -20°C...+40°C  
 Suojausluokka: IP 66/67  
 Paino: Kokonaispaino 510g  
 Polttimo: 1W Luxeon LED ja valkoinen 5mm LED

HB-200 Vaihtoakku

Tyyppi: NiMH  
 Kapasiteetti: 1350 mAh  
 Jännite: 6V  
 Paino: 130g

LATAUSLAITE HC-41/42

Käyttölämpötila: +5C...+40C  
 syöttöjännite: 12V...30VDC  
 Latausvirta: 650mA autom.  
 Suojausluokka: IP 20  
 Äänrimät: 152mm x 110mm x 54mm

### TAKUUEHDOT

Valaisimella ja akulla on vuoden takuu. Takuuajaka katsotaan alkavaksi valaisimen ostohetkestä. Takuu kattaa valmistus- ja raaka-ainevirheet yleisesti käytössä olevien takuuuehdojen mukaisesti. Takuuajkana valaisinta saa huoltaa ainoastaan valtuutettu MICA huolto. Takuuhuolto tapauksissa otatakaa yhteyttä valaisimen myyjään.

Lisätietoja suoraan Mica Elektro Oy:stä tai internetisivuiltamme.

[www.mica.eu](http://www.mica.eu)

© Mica Elektro OY LTD. 01-2007. Varaamme oikeuden tässä käyttöohjeessa annettujen tietojen muuttamiseen ilman ennakkoilmoitusta.



**— mica —**  
 — e l e k t r o —

Mica Elektro OY LTD. PL 42, 00381 Helsinki  
 tel.:09-5617 666 fax.:09-5617 6688  
 e-mail: [info@mica.fi](mailto:info@mica.fi) internet: [www.mica.fi](http://www.mica.fi)

Latauslaitteita on kahta eri mallia HC-41 ja HC-42. HC-41 on yhdellä latauspaikalla varustettu kaksipaikkainen latauslaite ja HC-42 on kahdella latauspaikalla varustettu latauslaite.

### AKUN KÄYTTÖÖNOTTO

Uutta akkua on ladattava vähintään 16 tuntia yhtäjaksoisesti ennen ensimmäistä käyttökertaa. Valaisinta käytettäessä on huomioitava, että akku on ladattava täyteen ja purettava noin 10 kertaa ennen se akku saavuttaa todellisen kapasiteettinsa. HB-200 akun saa ladata ainoastaan MICA HC-41/42 latauslaitteella. Akku tulee säilyttää latauslaitteessa, kun se ei ole käytössä.

### LATAUSLAITTEEN KÄYTTÖ

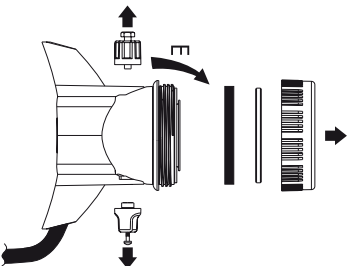
HC latauslaitteen latauslämpötila alue on +5 °C ... +40 °C. Pikalatausvirta on 650 mA, joten latausaika tyhjästä täyteen on HB-200 akulle noin 2 tuntia. Syöttöjännite (12...24VDC) otetaan IL-1 -verkkolaitteesta tai ajoneuvon akusta. HUOMI! Syöttöjännitettä ei saa katkoa ajastimella tai vastaavalla. Latauslaite kytketään virtalähteeseen pikalittimellä. Vihreä merkkivalo osoittaa, että latauslaitteessa on virta. Jos tyhjässä latauslaitteessa palaa keltainen merkkivalo, on latauslaitteen syöttöjännite liian alhainen.

HC 41/42 latauslaitteen keltainen merkkivalo palaa, kun lataus on käynnissä. Kun akku on ladattu täyteen syttyy vihreä merkkivalo.

Punainen merkkivalo latauksen aikana kertoo latauksen aikana tapahtuvasta virheestä. Latauslaite yrittää korjata virhettä aloittamalla latauksen uudelleen. Jos virhe toistuu uudelleen latauslaite jää pysyvään virheiltaan ja lataus katkeaa. Virheilä poistuu, kun virallinen akku poistetaan latauslaitteesta ja latauslaite resetoidaan kytkemällä se irti virtalähteestä. Akkua tulee säilyttää latauslaitteessa.

### VALAISIMEN PURKAMINEN

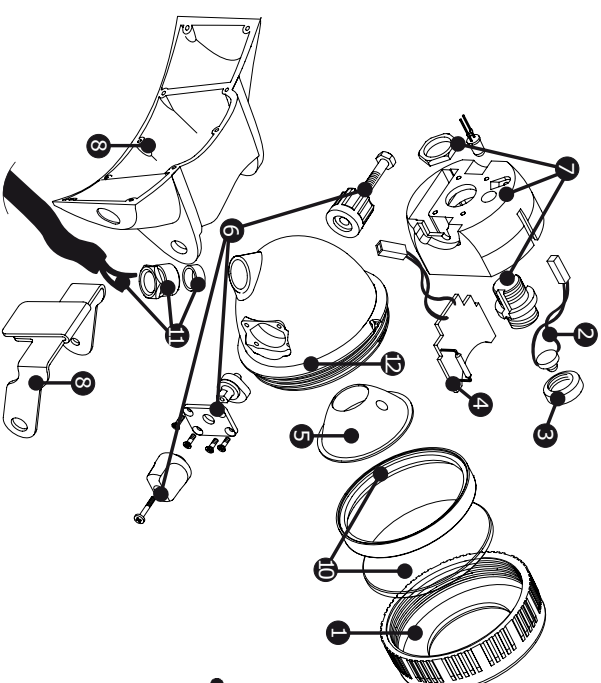
- Ota akku pois valaisimesta.
- Avaa sulkijarengas.
- Kierrä valaisimen säätöruuvi irti.
- Avaa kytkimen pidätinruuvi ja irrota kytkinnuppi.
- Käännä kuori (12) irti haarukasta.
- Vedä kuppiosa ulos haarukkapalasta.
- Avaa vedonpoistimen ruuvi.
- Vedä sisäkeikka ulos kuoresta.



### HL-200 VALAISIMEN VARAOSALUETTELO

- H0031\_1 Sulkijarengas
- H0048\_1 1W Led yksikkö
- H0049\_1 1W led yksikön lukitusloikki
- H0034\_2 LED piirikortti ja kiinnitysruuvi
- H0035\_2 Heijastin LED malli
- H0036\_1 Kytin ja kulumansäätö kokonaisuus ruuveineen, muovi
- H0037\_2 Sisäkeikkasarja 1W LED
- H0046\_1 Haarukkapala (muovi) ja pääpanta
- H0046\_2 Haarukkapala (muovi) ja kypäräpanta
- H0046\_3 Haarukkapala RST ja kypäräkiinnike
- H0044\_1 HL-200 / 800 Kuminauhasarja pääpanta
- H0044\_2 HL-200 / 800 Kuminauhasarja kypäräpanta
- H0047\_1 HL kypäräpannan koukussarja 4 kpl levy+koukku
- H0040\_1 Linsit ja tiiviste
- H0045\_1 Kaapelisarja + vedonpoistaja (pääpanta)
- H0045\_2 Kaapelisarja + vedonpoistaja (kypäräpanta)
- H0042\_1 Valaisimen kuori
- H0043\_1 Pannan pehmustetyyny
- H0060\_1 Akkupaketin kuori
- H0061\_1 Akkupaketin kannen tiiviste
- H0062\_1 Kiinnityssarja (sis. ruuvi)
- H0063\_1 Akkupaketin piirikortti ja kiinnitysruuvi
- H0064\_1 HB-200 Vaihtoakku
- H0065\_1 HL-200 Kansikokonaisuus

| LED näyttö HC-41 / 42 latauslaitteessa |  |
|--|--|
| Vihreä LED                             | Virta päällä (ilman akkua)                     |
| Vihreä LED                             | 100% ladattu (akkun ollessa laturissa)         |
| Keltainen LED                          | Liian alhainen sisääntulojännite (ilman akkua) |
| Keltainen LED                          | Pikalataus käynnissä (akkun ollessa laturissa) |
| Punainen LED                           | Latausvirhe (akkun ollessa laturissa)          |



**-mica-**  
HLL

HUOMI! Tilatessasi varaosia ilmoita aina myös laitteen tyyppi ja sarjanumero!

